

# La Moufle

## 2. Un conte théâtralisé



trans  
**THEATRE** forma  
tions

Compagnie Théâtre  
Transformations  
Maison des associations , Boite H6,  
67, r st François de Sales, 73000  
Chambéry, France

E mail :  
contact@theatretransformations.co  
m  
Tél.: (+33) (0)7 60 66 28 59

N° SIRET : 40969048400020 I  
Licence : 2-117090 et 3-1028279  
Code NAF : 9001Z Arts du spectacle  
vivant

# Sommaire

1. Qu'est-ce que le Masque ?
2. Un conte théâtralisé et musical
3. Les Personnages Masqués du spectacle
4. Les Autres Personnages du spectacle
5. Quelques questions
6. Quelques pistes de travail
7. Une histoire du masque
8. Quelques pistes de travail à partir des masques
9. Livres sur le masque
10. Vidéos sur le masque
11. Autres références



# 1. Qu'est-ce que le Masque ?

Les masques ne sont pas seulement de beaux objets à regarder, ils sont **des outils exceptionnels**. Un masque peut **divertir, apaiser, soigner, protéger** ou **cacher** celui qui le porte. Il a toujours un impact sur le public qu'il ne laisse jamais indifférent.

Un masque est :

- **Une protection** : un masque peut cacher ou protéger son porteur, lui permettant de développer, explorer et exprimer des questions, des sentiments plus facilement qu'il ne pourrait le faire habituellement.
- **Une ressource** : le masque contient toutes les informations pour permettre à l'utilisateur de développer sa personnalité et agit comme un catalyseur de l'imagination
- **Un miroir** : un masque peut être un miroir de la société, nous aider à comprendre les rôles que nous jouons et ceux que nous pourrions certainement jouer : les dirigeants, les suiveurs, les diplomates ...
- **Une libération** : changer de rôle avec un masque est rapide et facile, et la contingence du sexe n'est plus un problème.

Ces quelques pages vous apporteront quelques éléments (livres, vidéos, adresses etc) autour du spectacle et des masques.

En espérant que ces informations corresponde à vos attentes, nous vous assurons de notre considération et vous souhaitons une période d'apprentissage très profitable

Tracey Boot – Responsable artistique



Tracey Boot,  
Factrice de masques



Demi masques  
pour les ateliers

## 2. Un conte théâtralisé et musical

« C'est par une froide journée d'hiver, qu'une moufle a été perdue dans la neige...

Perdue, mais pas pour longtemps car tour à tour des animaux grelottants vont partager ce petit refuge ».

Les animaux évoquent les difficultés qu'ils rencontrent, la rigueur de l'hiver, leur forêt enneigée... L'un après l'autre, en découvrant la moufle, font l'expérience du partage, de la tolérance et surtout de la solidarité.

### Le style artistique

Théâtre Transformations fabrique ses propres masques... de ces masques proviennent des histoires. Ce peut être des histoires heureuses, tristes, burlesques ou poétiques.

Cette charmante rencontre avec les animaux en hiver, est mise en scène de façon dynamique et poétique. Les demi-masques, créés par Tracey Boot, apportent des touches de couleur dans une forêt aux décors épurés, blancs et contemporains, peints par l'artiste Geneviève Joannin.

La musique et la jolie voix de la comédienne rajoutent une note de magie et soulignent les traits de caractère de chaque animal.



**Durée :** 45 minutes

**Public :** de 3 à 8 ans

**Equipe :** Hélène Lenoir et Murielle Dussolliet ou Tracey Boot

**Création de masques :** Tracey Boot

**Création marionnette :** Murielle Dussolliet

**Décor :** Tracey Boot, Geneviève Joannin et Denis Faure

# 3. Les Personnages Masqués du spectacle



Souris



Grenouille



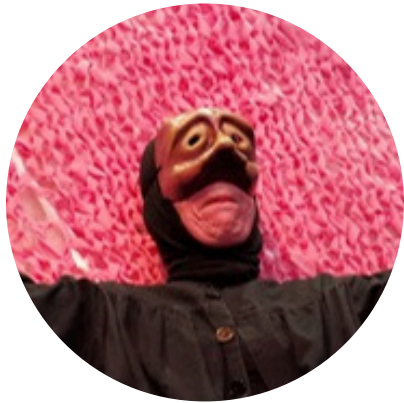
Chouette



Lapin



Renard

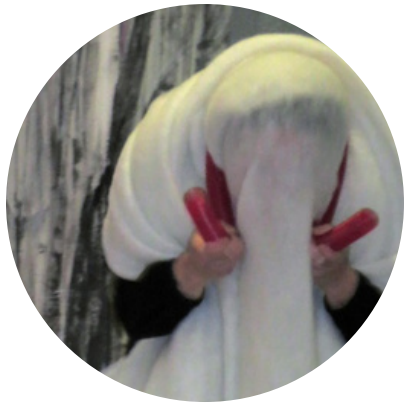


Ours



narrator/ young girl

## 4. Les Autres Personnages du spectacle



Sanglier



Fourmis

## 5. Quelques questions

1. En quelle saison se passe l'histoire ?
2. Qui est le personnage cité au début ?
3. Qu'oublie-t-elle?
4. Où oublie-t-elle sa moufle ?
5. Pourquoi une maille fait-elle « crac » ?
6. Que dit le hibou en anglais ?
7. Comment sont les animaux dans la moufle ?
8. Que se passe-t-il quand la fourmi saute dans la moufle ?
9. Où atterrissent les animaux ?



## 6. Quelques pistes de travail autour de La Moufle

SOURCE : [www.lecoledalara.fr](http://www.lecoledalara.fr)

**S'appropriier le langage :**

**Coin regroupement : PS/MS**

**Séance 1 :** Présenter une moufle aux élèves. Lire l'histoire sans montrer les illustrations et y insérer les images des animaux au fur et à mesure de leur intervention. Demander aux élèves ce qu'ils ont compris de l'histoire. Aide possible de l'imagier.

**Séance 2 :** Lecture tout en montrant les illustrations.

**Séance 3 :** L'enseignante montre les illustrations et les élèves racontent le « chemin de l'histoire ».

**Séance 4 :** Les élèves racontent l'histoire sans le support livre. Ils peuvent s'aider de la moufle et des animaux.

**Ateliers :**

**LANGAGE :** Relecture. Les élèves connaissent déjà l'histoire. Les inciter à raconter ce qu'ils voient et ce qu'il se passe. Expliquer les expressions, le lexique. (PS) **LANGAGE :** Vocabulaire de l'hiver/vêtements : pull, écharpe, bonnet... Retrouver et coller les habits d'hiver. (PS)

**LECTURE :**

Découvrir l'écrit :

**ECRITURE :** retrouver les personnages de l'histoire et leur nom en s'aidant du mini dictionnaire. (MS)

**ECRITURE :** Ecrire « moufle » et « neige » en lettres mobiles (MS)

**ECRITURE :** Boîte à mots : écriture sur ardoise des mots en lettres capitales. (MS)

**GRAPHISME :** Décorer la moufle avec des motifs graphiques. (PS) (MS)

**DICTEE A L'ADULTE :** Nouvel épisode de l'histoire. (PS) (MS)

### **Comptines/poésies :**

J'ai froid aux doigts d'Anne Sylvestre.

Flocon Papillon d'Anne Sylvestre.

Les jours d'hiver. Vive le vent.

### **Structuration du temps et de l'espace :**

Images séquentielles à remettre dans l'ordre. (4 ou 5) (PS)

Images séquentielles à remettre dans l'ordre. (7) (MS)

Création d'une bande et collage des animaux selon leur ordre d'apparition (elle sera accrochée à la moufle réalisée en atelier plastique). (PS) (MS)

Puzzle de couverture (4 pièces) (PS)

Puzzle de couverture (5 pièces). (MS)

### **Numération :**

Correspondance chiffrée de 1 à 3 (PS) (MS) et 1 à 7

### **Formes et grandeurs :**

Colorier les animaux de l'histoire. (PS)

Ranger les moufles par taille (5 objets) (MS)

### **Le vivant :**

Associer une image et une photo de chaque animal. (PS)

Affiche collective de chaque animal : lieu de vie/nourriture. (PS) (MS) (coin regroupement ou une affiche par groupe).

### **Percevoir, sentir, imaginer, créer :**

La moufle : Décorer sa moufle à la peinture. Faire des trous réguliers tout autour et passer un fil de laine ou coller du coton. (PS) (MS)

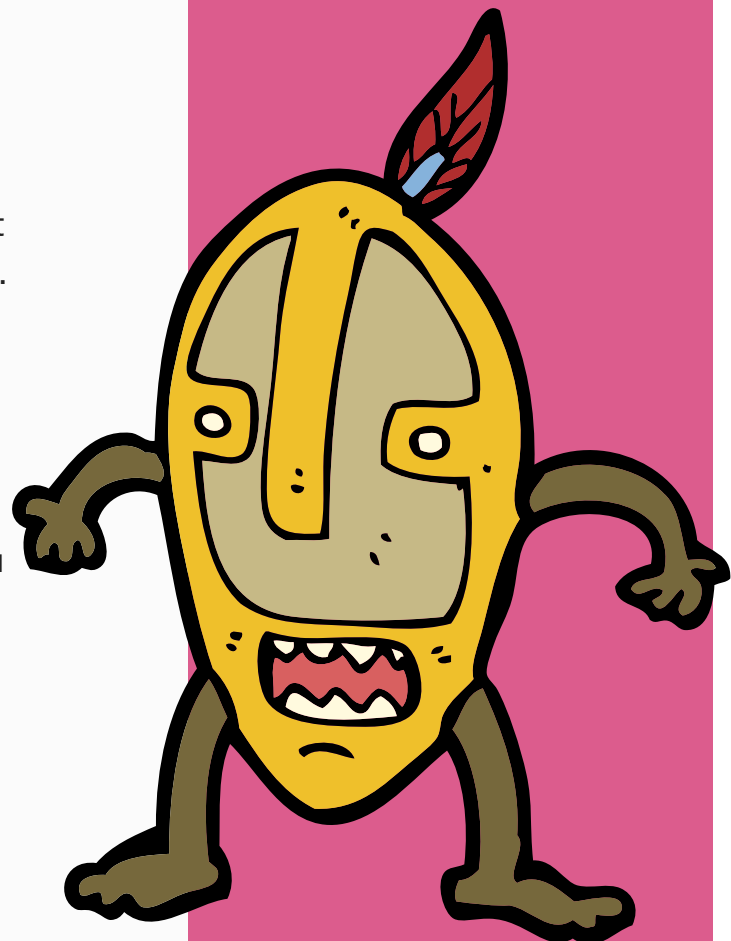
Arbre d'hiver : Réaliser un arbre d'hiver au pochoir (PS) et sans pochoir (MS). Faire un cadre avec des carrés de papier brillant autour (algorithme 2 couleurs) (PS) et (algorithme 3 couleurs) (MS)

## 7. Une histoire du masque

### Fonctions des masques dans différentes civilisations

Toutes les civilisations, depuis des millénaires, ont eu recours au **masque rituel** pour différentes fêtes et cérémonies, religieuses ou non, destinées à conjurer les esprits, rythmer les différentes étapes de l'année, pour les danses, ou pour se protéger. Les forces du mal, le pouvoir et l'amour ont, de tout temps, été symbolisés par des masques. En Orient, le symbolisme du masque varie selon ses usages. Ses types principaux sont le **masque de théâtre**, le **masque carnavalesque**, le **masque funéraire**, utilisé notamment chez les **Egyptiens**.

**Le masque de théâtre** – qui est aussi celui des danses sacrées – est une modalité de la manifestation du Soi universel. La personnalité du porteur n'en est généralement pas modifiée ; ce qui signifie que le Soi est immuable, qu'il n'est pas affecté par ses manifestations contingentes. Le masque extériorise parfois des tendances démoniaques, comme c'est le cas dans **les masques carnavalesques**, où l'aspect inférieur, satanique, est exclusivement manifesté, en vue de son expulsion ; il est libérateur ; il l'était aussi lors des fêtes chinoises du No, correspondant au renouvellement de l'année. Il opère alors comme une catharsis. Le masque ne cache pas, mais révèle au contraire des tendances inférieures, qu'il s'agit de mettre en fuite.



**Le masque funéraire** est l'archétype immuable, dans lequel le mort est censé se réintégrer. Il tend aussi à retenir dans la momie le souffle des ossements, modalité subtile inférieure de l'homme. Le masque destiné à fixer l'âme errante fut usité en Chine avant l'usage de la tablette funéraire.

Dans la pensée dualiste des **Iroquois**, les **danses masquées** relèvent toutes du deuxième Jumeau Créateur, le Mauvais Frère, qui règne sur les Ténèbres. La fonction des masques est essentiellement médicale. Dans les rites pratiqués, les hommes masqués, au printemps et à l'automne, chassent les maladies des villages. Ces danses masquées proviendraient originellement des rites de chasse. Elles seraient devenues danses de guérison, du fait de la croyance que les animaux enverraient les maladies pour se venger des chasseurs.

En **Afrique**, l'institution des masques est associée à des rites agraires, initiatiques. Les **danses en processions masquées** évoquent, à la fin des travaux saisonniers (labours, semailles, moissons), les événements des origines et l'organisation du monde, ainsi que de la société. Ce sont de véritables spectacles cathartiques, au cours desquels l'homme prend conscience de sa place dans l'univers, voit sa vie et sa mort inscrites dans un drame collectif qui leur donne un sens.

**Les traditions grecques**, ainsi que les civilisations minoenne et mycénienne, ont connu les **masques rituels** des cérémonies et des danses sacrées, les masques funéraires, les masques votifs, les **masques de déguisement**, les masques de théâtre. Ces masques de théâtre, généralement stéréotypés (comme dans le théâtre japonais), soulignent les traits caractéristiques d'un personnage : roi, vieillard, femme, serviteur, etc.

**Les masques reflètent, parfois, une puissance magique : ils protègent ceux qui les portent contre les malfaiteurs et les sorciers ; à l'inverse, ils servent aussi à des membres de sociétés secrètes pour imposer leur volonté en effrayant.**

## Carnavals :

Dans de nombreux pays, le mélange du christianisme et de coutumes plus anciennes a donné naissance à des **masques de carnaval**. Carnaval provient du latin *carnavale*, qui signifie « adieu » (*vale*) et « à la viande » (*carne*). Il était interdit de consommer de la viande pendant le carême, et la semaine précédant son arrivée était prétexte à réjouissances.

Le carnaval vénitien a **la Commedia dell'arte**, style théâtral remontant au XVI<sup>e</sup> siècle. Chaque personnage porte un demimasque qui permet au spectateur de voir les expressions du bas du visage.

Les carnavals précédant le carême sont également importants à la **Nouvelle-Orléans**, à **Trinidad** et **Tobago**, au **Brésil** – notamment à **Rio**. En **Grande-Bretagne**, le carnaval de la communauté caraïbe du secteur de **Notting Hill**, à l'Ouest de Londres, se prolonge pendant trois jours, à la fin du mois d'août.

## Autres «masques»

**Toute dissimulation du visage, même partielle, modifie, l'apparence d'une personne, est en quelque sorte un masque : maquillage, moustache, barbe, lunettes, perruque...**



## 8 Quelques pistes de travail à partir des masques

### Expression orale / écrite

#### Observation de masques de différentes civilisations

(photos de masques rituels, de théâtre ou carnavalesques)=> description : en quoi sont-ils fait ? qu'est-ce qu'ils inspirent ?

Observations de visages (photos) : différentes physionomies, différentes émotions

=> imaginer des biographies, des histoires, des relations possibles entre ces différents «masques »

#### Découverte de caricatures

(Daumier – B.D. – T.V. «les Guignols » etc.)

=> quel défaut ou quelle qualité est mise en valeur ?

### Travaux manuels

Dessin de visages : heureux, triste, fâché, timide...

Confection de masques : ce sont de véritables œuvres d'art.

On peut fabriquer des masques simples en papier ou en carton ou des masques plus élaborés en papier mâché. (vous pourriez également utiliser : maquillage, moustache, barbe, lunettes, perruque...)

### Jeu Dramatique

Choisir un masque => observation : vers quel masque les enfants se dirigent-ils spontanément ?

Porter un masque, c'est trouver une gestuelle qui lui correspond, c'est inventer un personnage.

## 9. Livres sur le masque

Marche avec un masque neutre par Georges Bonnaud Broché

Masques pour théâtres & légendes par Francis Debeyre

Masques de fête par Ann Rocard Broché

Théâtre de marionnettes en papier par Véra Brody Broché

Fête et croyances populaires en Europe : Au fil des saisons par Yvonne de Sike

Les Masques - rites et symboles en Europe par Yvonne de Sike

Le Livre des Masques par Michel Revelard

Le Masque : du rite au théâtre par Odette Aslan Broché

Les masques par Lommel Andréas

Fêtes des fous et carnivals par Jacques Heers Broché

Le carnaval par Michel Feuille

Carnaval ou La Fête à l'envers par Fabre Daniel Poche

Sacré Carnaval par Bernard Coussée

El Carnaval / The Carnaval: Analisis Historico-cultural par Julio Ca Baroja Broché

Canavals et Mascarades (Ancienne Edition) par Ayola

Le Masque par Genevieve Allard Poche

Masques : Chefs-d'oeuvre du musée du quai Branly par Yves Le Fur

### **Fabrication de masques (pour enfants):**

Masques en fête, BRODY (Vera), DOLARD (Marie), éd. Le Temps Apprivoisé, Pierre Zech, 1994

Masques de fête, ROCARD (Ann), éd. Dessain et Tolra, 1986

Les masques, fabrication et jeux, Clement (Line ) Broché – 26 mai 1999

### **Autre :**

Le Corps Poétique , Jacques Lecoq

## 10. Vidéos sur le masque

Spectacles de la compagnie Theatre Transformation :

La Moufle

<https://vimeo.com/270341411>

Hop, Hop

<https://vimeo.com/392932015>

Les Inséparables

[https://www.youtube.com/watch?v=bhm\\_aYA5DI4](https://www.youtube.com/watch?v=bhm_aYA5DI4)

Juliette et son Roméo

<https://vimeo.com/297036787>

Autres vidéos :

Mummenschanz Mask

[https://www.youtube.com/watch?v=DAa\\_GvLnQik](https://www.youtube.com/watch?v=DAa_GvLnQik)

Etienne Decroux présente: L'usine, 1961

<https://www.youtube.com/watch?v=preoY7QDouk>

The Tribal Eye: Behind The Mask (wood carving excerpt)

<https://www.youtube.com/watch?v=n6wshtbq9WA>

Basel Mask Performance by Year 7 Drama Class

<https://www.youtube.com/watch?v=MMoNJmehQyE>

Jacques Lecoq

<https://www.youtube.com/watch?v=koExYifqFRo>

# 11. Autres références

## Théâtre Transformations

<https://www.theatretransformations.com/nos-masques.html>

## Masque - wikipedia

<https://fr.wikipedia.org/wiki/Masque>

## Musée international du Carnaval et du Masque

<http://www.museedumasque.be>

## Musée du quai Branly

<http://www.quaibrantly.fr/fr/expositions-evenements/au-musee/expositions/>

## Musée International du Masque Amleto et Donato Sartori de Abano Terme

<https://www.visitabanomontegrotto.com/fr/territoire/musees-expositions/musee-international-du-masque-amleto-donato-sartori-abano-terme/>

## Collectif masque

[www.lescreateursdemasques.fr/wp/](http://www.lescreateursdemasques.fr/wp/)

## Compagnie Théâtre Transformations

Maison des associations , Boite H6, 67, r st François de Sales, 73000 Chambéry, France

E mail : [contact@theatretransformations.com](mailto:contact@theatretransformations.com)

Tél.: (+33) (0)7 60 66 28 59

N° SIRET : 40969048400020 | Licence : 2-117090 et 3-1028279

Code NAF : 9001Z Arts du spectacle vivant

Autres  
Spectacles



L'île Enchantée

Trans  
**THEATRE** forma  
tions